



Señales de la obra con dirección al este hacia la zona del incidente, el cual se encuentra justo a la vuelta de la curva en la carretera.



El vehículo involucrado en el incidente mirando hacia el oeste sobre la rampa del carril con dirección al este.

ARTBA American Road & Transportation Builders Association

National Institute for Occupational Safety and Health
NIOSH

NAPA

NATIONAL ASPHALT PAVEMENT ASSOCIATION



AASHTO
THE VOICE OF TRANSPORTATION

AGC of America
THE ASSOCIATED GENERAL CONTRACTORS OF AMERICA
Quality People. Quality Projects.

Los participantes de la Alianza entre OSHA, Work Zone Safety, y Health Partners, desarrollaron este caso de estudio sólo con fines informativos. No refleja necesariamente la visión oficial de OSHA ni del Departamento del Trabajo de los EEUU. Enero 2011.

alliance
An OSHA Cooperative Program

REPORTE DE MUERTES EN LAS ZONAS DE TRABAJO



Banderero muere al ser atropellado por vehículo en obra de construcción de autopistas

El 22 de febrero del 2000, en el estado de Washington, un técnico de mantenimiento de 42 años de edad murió al ser atropellado en una obra de construcción de carreteras mientras actuaba como banderero.

¿Qué ocurrió?

El banderero (la víctima) se encontraba trabajando con el equipo de mantenimiento vial del estado, instalando una nueva señal de información junto a una autopista principal de alta velocidad de dos carriles.

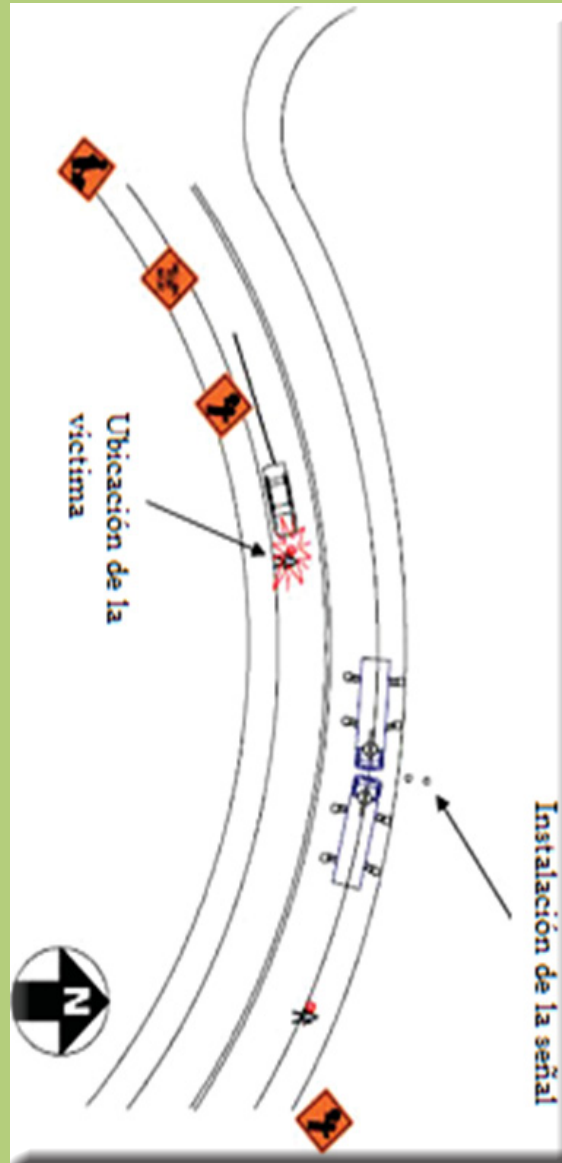
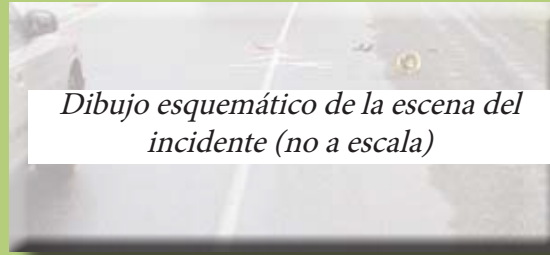
El empleador capacita y certifica a sus propios bandereros. Se cree que el chofer de un pequeño automóvil estaba distraído o confuso cuando entró en la zona de trabajo. El chofer no pudo entender las instrucciones del banderero y condujo su vehículo directamente hacia la víctima.

El vehículo impactó a la víctima a una velocidad entre 50 a 60 MPH. Con el impacto, la víctima golpeó el capote y el parabrisas del auto y luego fue lanzado sobre el techo del vehículo antes de caer sobre el asfalto en la autopista. Un testigo del incidente llamo de inmediato al 911 por ayuda de emergencia.

¿Quién resultó herido?

El equipo de emergencia atendió a la víctima en el lugar. La víctima falleció producto de las lesiones camino al hospital

Creado por The American Road and Transportation Builders Association.



¿Cómo evitar incidentes similares?

La gerencia:

- Use un plan alternativo del proyecto y diseñe opciones para realizar trabajos viales de modo que los bandereros no sean requeridos para el control de tránsito.
- Los empleadores deben identificar las rutas de escape apropiadas para los bandereros y otros trabajadores en caso que los vehículos no sigan los controles de tráfico desplegados.
- Los empleadores deben usar barreras protectoras positivas para proteger a los trabajadores contra vehículos intrusos.
- Los empleadores deben capacitar y supervisar regularmente a los trabajadores con respecto a los peligros específicos asociados a las zonas de trabajo.
- Asegúrese que los bandereros tengan la certificación apropiada.

Los trabajadores:

- No realice labores de banderero a menos que cuente con la debida certificación.
- Los trabajadores deben usar vestimentas de alta visibilidad cuando trabajan dentro y alrededor de las zonas de trabajo (Clase 2 como mínimo)

